



MAGAZIN FÜR FLIEGERFREUNDE

# Modellflieger- 2026 Urlaub KÄRNTEN



**Flugplätze & Hangflug** S. 2-7

**Flugschule Glocknerhof** S. 8-13  
Unterricht für Segler, Motor & Heli

**Fliegen mit Gernot Bruckmann**  
Kunstflug-Training mit dem Weltmeister S. 11

**Flieger-Events 2026** S. 11-16  
Seglerschlepp, Flugwoche, etc.

# Ausblick nach Süden

<- Segelflughang  
Rottenstein 46°46'07"N  
13°13'26"E  
(20 Autominuten)

<- Greifenburg  
<- Weißensee  
<- Spittal an der Drau

<- Liebesbank ♥  
<- Wanderweg  
nach Greifenburg

Spazierweg  
zum Flugplatz ->

Modellflugplatz  
Amlach  
(10 Autominuten)

Modellflugplatz  
Glocknerhof  
(2 Autominuten)

Schwebeplatz

Gästehaus

Bauernhof





Angeln  
an der Drau

Lienz ->  
Golfplatz Berg im Drautal ->

<- Straße zum Flugplatz

### Hotel Glocknerhof



Bastelräume, Restaurant, Bar,  
Wellness

Haupthaus

Ortszentrum ->  
Berg im Drautal

Tennisplätze ->  
Spielplatz  
Biohaus



# Modellflugplatz Glocknerhof

Toiletten  
Webcam

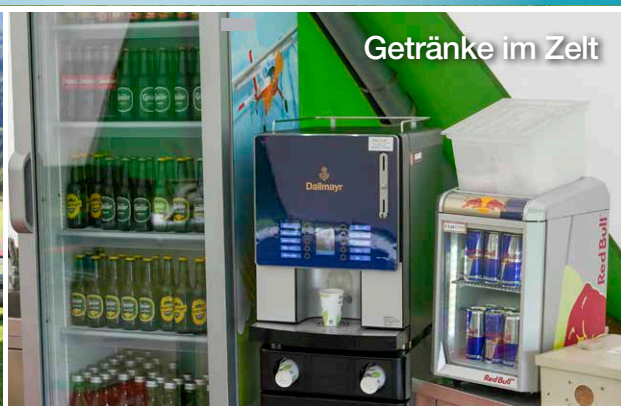
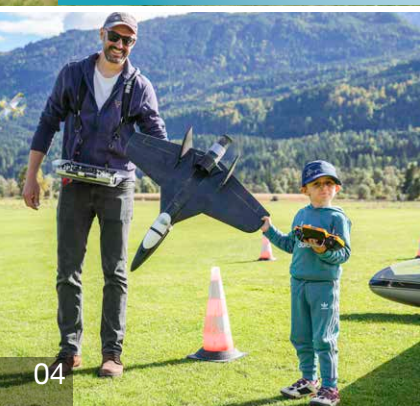
WLAN  
Stromtankstelle

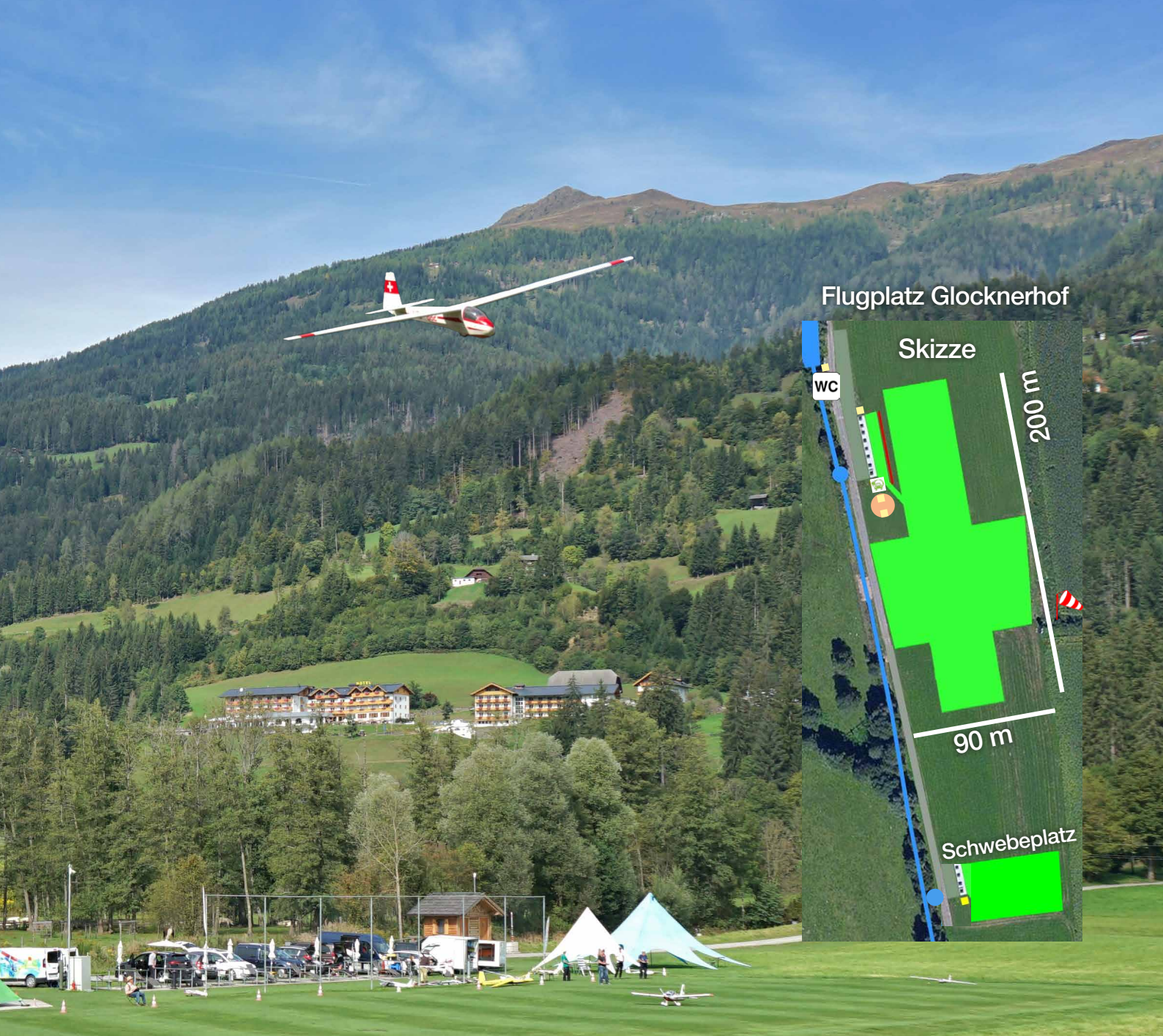
## Modellflugplatz Glocknerhof

### Für Segelflieger, Motorflieger, Hubschrauber & Drohnen

- 2 Autominuten oder 10 Minuten zu Fuß vom Hotel entfernt
  - Kurz gemähte Rasenpiste: 200 m Nord-Süd, 90 m West-Ost
  - Start-/Landebereich Nord-Süd: 700 m Wiese ohne Hindernisse
  - Komfortable Ausstattung: Tische, Strom (230, 400 V), Trinkwasser, WLAN, Druckluft, Sonnenschirme, Liegestühle, Bänke, Toiletten, Dusche, Stromtankstelle für Elektro-Autos (22 kW, Typ 2)
  - Schwebepplatz 200 m südlich für Heli, Drohnen und FPV
  - **TOP:** Gekühlte Getränke und Kaffeemaschine im Zelt
  - Verbrennerflug: Werktags 8 bis 12.30 Uhr und 15 bis 19 Uhr  
Samstag, Sonntag und an Feiertagen kein Verbrennerfliegen
- Versicherung, e-ID und Kompetenznachweis A1/A3 erforderlich

Wetterfestes Zelt  
- gekühlte Getränke  
- Heißgetränke  
- Lounge





Flugplatz Glocknerhof



## Modellflugplatz Amlach

Vereinsflugplatz für Hubschrauber, Segel- & Motormodelle

- 130 m x 30 m Rasenpiste West-Ost
  - 4 Tische, Stromversorgung: 24 V Photovoltaik, 230 V Aggregat
  - 10 Autominuten, 2 km Luftlinie vom Hotel entfernt
  - Flugzeiten: täglich von 8 bis 19 Uhr. Keine Turbinen erlaubt.
  - Sonntags und Feiertags 12 bis 13 Uhr Mittagspause für Verbrenner und hochdrehende Impeller
  - Kosten für Platzbenützung: € 10 pro Tag, € 50 pro Woche
- Versicherung, e-ID und Kompetenznachweis A1/A3 erforderlich



Modellflugplatz Amlach

# Hangsegeln am Rottenstein

Badeseesee  
Greifenburg

## Segelflughang Rottenstein

- Segelfluggelände frei benutzbar für Hotelgäste
  - Flugbetrieb ganzjährig, Süd- und Süd-Osthang
  - Thermikfliegen mit leichtem Hangwind
  - Geeignet für Segler bis 4 m Spannweite
  - **Neue Toilette** im Bauernhaus für Hotelgäste
  - Asphaltstraße bis zum Startplatz (1.350 m Seehöhe)
  - 20 Autominuten vom Hotel entfernt
  - Detaillierte Wegbeschreibung im Hotel erhältlich
- Versicherung, e-ID und Kompetenznachweis A1/A3 sind erforderlich.





Modellflugplatz  
Amlach

Frühling & Herbst 2026:  
**Hangflug-Seminare**  
4-tägig, max. 5 Teilnehmer  
mit Fluglehrer Marco  
19. - 25.04. & 27.09. - 3.10.  
Mehr Informationen  
auf Seite 13



Glocknerhof's

# Modellflug- Schule

Kursangebot  
2026

Der Flugschulbetrieb findet auf dem Modellflugplatz Glocknerhof von Ende März bis Oktober statt. Ausnahme: Schleppwochen im Frühling und im Herbst. Weitere Infos auf: [glocknerhof.at](http://glocknerhof.at)

## Neuigkeiten von der Flugschule:

Die Flugschule im Glocknerhof besteht schon seit über 40 Jahren. Im Jahr 2019 wurde sie von **Marco Duregger** übernommen. Mit seiner Kompetenz kann Marco jedem Modellflugpiloten bei seinem Hobby weiterhelfen. Dazu zählen Schulungen mit Seglern, Motorfliegern und Helis, sowie der Modellbau-Service für Flächenflieger und Helis. Im Bereich Flächenflug kann die Multiplex-Flotte während des Unterrichts getestet werden. Als besonderes Highlight wird der mehrfache Weltmeister **Gernot Bruckmann** bei uns auch 2026 wieder ein Kunstflug-Training für Segelflug und Motorflug anbieten. Holm & Rippenbruch, Adolf & Daniel

Bei Fluglehrer Marco erlernen Sie Modellfliegen ohne Stabilisierung und sonstige Hilfen. Dabei werden **schuleigene Modelle risikolos von den Flugschülern geflogen**. Marco vertraut seiner spielerischen Methode, praktisch und schnell vorzugehen. Die Theorie wird während des Fliegens vermittelt. Falls Sie noch kein Flugmodell besitzen, beraten wir Sie gerne. Das erspart Ihnen Zeit und Geld.

**Maximaler Erfolg:** Sie buchen den gewünschten Kurs. Der Fluglehrer testet Ihre Fähigkeiten und bespricht mit Ihnen Ihr individuelles Schulungsprogramm. Die Flugmodelle werden je nach Können des Flugschülers eingesetzt. Bei Bedarf wird während des Flugkurses auf anspruchsvollere Modelle gewechselt. Dadurch wird der Flugschüler immer gefordert und der maximale Schulungserfolg wird erreicht. Es ist jede Knüppelbelegung möglich.

## Für alle Flächenflugkurse gilt:

Die Kurse werden auf dem Modellflugplatz Glocknerhof durchgeführt. Geschult wird an 5 Tagen von Montag bis Freitag mit 2 Flugschülern abwechselnd. Jeder Kurs Teilnehmer absolviert täglich 4 Flüge zu je 6 – 7 Minuten, also 20 Flüge gesamt. Weitere Flüge und Spezial-Schulungen sind gegen Aufpreis möglich.

**Alle Kurse beinhalten:** Versicherung, Leih-Flugmodelle, Sprit, Fernsteuerungen und 20 % MwSt. Für Hotelgäste vom Glocknerhof ist die Platzbenützung bereits inkludiert. Bei Schlechtwetter werden nur die stattgefundenen Flüge verrechnet. Der restliche Tag steht zur freien Verfügung.



# 1. Segelflug/Motorflug intensiv € 475

Dauer: 20 Flüge in 10 Stunden, 2 Schüler abwechselnd, **keine Grundkenntnisse erforderlich**

Einstieg in den Flächenflug mit Quer-, Höhen-, Seitenruder und Gasfunktion. Je nach Können werden passende Segler und Motorflieger eingesetzt. Bei Seglern ist die Steigerung bis 4-Klappen (Butterfly, Wölbklappe) möglich. Bei den Motorfliegern stehen Elektromodelle zur Verfügung. Die Praxis steht immer im Mittelpunkt. Theorie wird während des Fliegens vermittelt. Ziel des Kurses ist die sichere Handhabung des Flugmodells.

# 2. Segler XL € 515

Dauer: 20 Flüge in 10 Stunden, 2 Schüler abwechselnd  
**Grundkenntnisse sind erforderlich.**

Einstieg in die Welt der großen Segelflugzeuge. Es werden hochwertige Segler eingesetzt. Gelernt wird richtiges Starten, Landeeinteilung, Handhabung allgemein, leichter Kunstflug. Die Segelflugzeuge werden elektrisch mittels Hand- oder Bodenstart auf Höhe gebracht.

# 3. Segler RC-SK Segelkunstflug € 515

Dauer: 20 Flüge in 10 Stunden, 2 Schüler abwechselnd  
**Grundkenntnisse sind erforderlich.**

Einstieg in den Segelkunstflug mit Großmodellen ab 4 m Spannweite. Die Segelflugzeuge werden elektrisch bzw. mit Schleppflugzeug auf Höhe gebracht. Geschult werden Kunstflugfiguren des offiziellen RC-SK Programmes. Raumeinteilung, sowie Harmonie und Genauigkeit der einzelnen Flugfiguren werden gelernt.

# 4. Seglerschlepp Spezial € 515

Dauer: 20 Flüge in 10 Stunden, 2 Schüler abwechselnd  
**Voraussetzung: Sicheres Fliegen mit dem eigenen Modell (Segler oder Schlepper)**

Bitte bringen Sie Ihr eigenes Modell zum Kurs mit. Der Kurs richtet sich an diejenigen, die sich im Segelschlepp nicht sicher fühlen. Im Kurs wird alles rund um den Schleppbetrieb, wie Raumeinteilung im Steigflug und Verhalten im Schleppflug gelernt.

# 5. Motorflug XL € 515

Dauer: 20 Flüge in 10 Stunden, 2 Schüler abwechselnd  
**Grundkenntnisse sind erforderlich.**

Einstieg in die Großmodellfliegerei. Je nach Verfügbarkeit und Anforderung werden verschiedene Modelle eingesetzt. Gelernt wird das richtige Starten, die Handhabung allgemein und leichter Kunstflug.

# 6. Private Flugstunde € 95 / XL € 103

Dauer: mindestens 1 Stunde, Auf- und Abbau inkludiert  
**Grundkenntnisse sind nicht erforderlich.**

Der Fluglehrer steht flexibel mit Rat und Tat zur Seite. Alle Flächenmodelle der Flugschule können eingesetzt werden, auch mitgebrachte Modelle und neue Modelle vom Glocknerhof Bau-Service. Egal ob Segelkunstflug, Motorkunstflug oder Seglerschlepp für eine Person oder eine ganze Vereinsgruppe – fast alles ist möglich.

# 7. Einstellen & Einfliegen € 75 / h

Dauer: Je nach Aufwand, mindestens 1 Stunde  
Sie möchten Ihr neues Flugmodell das erste Mal lieber von jemand anders fliegen lassen? Der Fluglehrer übernimmt diese Aufgabe gerne für Sie. Das Flugmodell wird auf Flugtauglichkeit kontrolliert, programmiert und eingeflogen. Wenn Sie Lehrer/Schülerfliegen möchten, ist das als Private Flugstunde (siehe oben) möglich. Das Risiko trägt in jedem Fall der Besitzer des Flugmodells!



**Weitere Informationen zu:**  
Heli-Schulungen auf Seite 10  
Hangflug-Seminare auf Seite 13  
Modellbau-Seminare auf Seite 14



# Heli-Schulung

mit Marco



**Helikopter-Training im Glocknerhof:** Erlernen Sie das Helikopterfliegen von Anfang an richtig! Geschult wird mit 550er und 700er Elektro-Helikoptern. Neben richtigem Umgang mit dem Heli zählen auch Theorie und flugmechanische Grundsätze des Helikopterflugs zum Kursinhalt. Das Schulungsprogramm wird individuell dem Können des Piloten angepasst und kann daher von der Kursbeschreibung abweichen.

**Für alle Helikurse gilt:** Geschult wird an 5 Tagen (Montag bis Freitag) mit maximal 2 Flugschülern abwechselnd. Jeder Kursteilnehmer macht täglich 4 Flüge zu je ca. 6 Minuten. Der restliche Tag steht zur freien Verfügung. Die Preise gelten pro Flugschüler pro Kurs und beinhalten: Leih-Helis, Fernsteuerungen, Fluglehrer, Reparaturen, Versicherung und Steuern. Für Hotelgäste vom Glocknerhof ist die Platzbenützung bereits inkludiert.

## 1. Helikopter Grundkurs € 550

**Grundkenntnisse sind nicht erforderlich.**

Beim Grundkurs lernen Sie richtiges Starten und Landen und gezieltes Schweben. Sie lernen den Heli im Bewegungsflug zu kontrollieren und sicheres Landen. Auch Umgang, Theorie und flugmechanische Grundsätze werden vermittelt.

## 2. Heli Fortgeschritten € 590

**Voraussetzung: Schweben, sicheres Starten und Landen, einfacher Rundflug**

Erlernen des sicheren Rundflugs, Achten und Achsenkorrektur, Landen in Notsituationen, Schweben in allen 4 Richtungen. Je nach Können des Piloten können Basis Akro und Wendefiguren mit eingebaut werden.

## 3. Heli Scaleflug-Training € 630

**Voraussetzung: Rundflug, Starten und Landen**

Sie lernen einen Scale-Heli originalgetreu zu steuern. Also keine „Steilwand-Turn-dreh-sofort-wieder-um“-Kurve und keine „Heck-nach-hinten“-Landung. Auch Lastenflüge können trainiert werden.

## 4. Heli Einzelstunde € 110 / € 118 / € 126

**Dauer: mind. 1 Stunde, Auf- und Abbau inkludiert**

Der Fluglehrer steht flexibel mit Rat und Tat zur Seite. Für Beginner und Fortgeschrittene, auch Scaleflug möglich. Abrechnung nach Schwierigkeit. Je nach Aufwand und Dauer sind pro Stunde etwa 3 bis 4 Flüge möglich.

### TERMINE 2026:

Der Unterricht findet von März bis Oktober, von Montag bis Freitag am Schwebplatz statt.



# Kunstflug-Training

mit Gernot Bruckmann

## Fliegen mit dem Weltmeister

Der erfahrene und erfolgreiche Modellflugpilot Gernot Bruckmann bietet ein Spezial-Training für **Motorkunstflug** und **Segelkunstflug** von **5. bis 11. April** und **27. Sept. bis 3. Oktober 2026** im Glocknerhof an. An vier Tagen steht der Profi mit seiner Erfahrung und seinem Flugzeug-Hangar als Modellflugtrainer zur Seite. Das Flugtraining mit Gernot Bruckmann richtet sich an geübte Modellflugpiloten, die leichten Kunstflug schon beherrschen und sich verbessern möchten.

## Trainingsinhalt:

Modelle richtig einstellen, richtiges Training, Lehrer-Schüler-Training. Viele Tipps und Tricks vom Profi.

**Flugmodelle:** Motorflieger und Segler von Gernot Bruckmann – auf Wunsch wählbar. Flugschüler können eigene Modelle mitbringen, um diese noch besser einzustellen und damit zu trainieren.

## Training mit Gernot Bruckmann 2026

**Dauer:** 4 halbe Tage, Tag 5 ist der Ersatztag

**Ablauf:** Anreise bis zum Vorabend, 4 Tage gemeinsames Fliegen, die Einteilung erfolgt vor Ort

**Preis:** € 550 pro Teilnehmer, max. 6 Teilnehmer  
Bei Ausfall von Flügen über den Ersatztag hinaus gibt es keinen Nachlass.

## Voraussetzung für die Teilnahme:

Sicheres Fliegen & leichter Kunstflug

## Im Preis inbegriffen:

Leih-Flugmodelle, Fliegen in Theorie und Praxis mit Gernot Bruckmann, Treibstoff, Versicherung, Wartungskosten, Flugplatzbenützung für Hotelgäste.

## TERMINE:

5. – 11. April 2026, 27. Sept. – 3. Okt. 2026

Weitere Infos & Änderungen finden Sie im Internet:  
[glocknerhof.at](http://glocknerhof.at)



# Modellbau-Service

## Glocknerhof

### Wir bauen Ihr Traum-Modell & fliegen es für Sie ein.

Sie möchten ein spezielles Modell fliegen, haben aber nicht die Zeit, die Geduld oder die Fertigkeit es selbst zu bauen? Dann sind Sie bei uns genau richtig! Von der Beratung bis hin zur Abnahme und dem Einfiegen im Urlaub – alles aus einer Hand. Unser **Fluglehrer Marco** baut für Sie. Er legt hohen Wert auf Perfektion und Genauigkeit und hat schon zahlreiche Projekte abgeschlossen. Die Bauarbeiten können je nach Detailreichtum sehr aufwändig sein. Deshalb ist es notwendig, das Projekt bezüglich Ausführung und Komponenten im Vorfeld genau zu besprechen und den Kostenrahmen festzulegen.

### In 6 Schritten zum neuen Wunsch-Modell. So einfach geht's:

1. Sie entscheiden sich für ein Flugmodell (Flächenmodell oder Helikopter).
2. Wir sprechen über den Umfang der Arbeiten und die gewünschten Komponenten.
3. Nach Besprechung der Details erhalten Sie einen Kostenvoranschlag.
4. Sie geben das „OK“ und wir bestellen alle Teile (gegen Vorkasse).
5. Wir bauen das Modell und halten Sie über den Baufortschritt am Laufenden.
6. Das Modell wird von Marco fertiggestellt und eingeflogen.

**Tipp:** Verbinden Sie die Übernahme Ihres neuen Flugmodells mit einem entspannten Urlaub im Glocknerhof und buchen Sie gleich Private Flugstunden mit Ihrem neuen Modell dazu.



**Bau-Service:** € 49 pro Stunde  
**Reparatur-Service:** € 59 pro Stunde  
**Kontakt:** [hotel@glocknerhof.at](mailto:hotel@glocknerhof.at)



Zlin Z-526 AFS



Swift S1 mit Cockpitausbau



Cessna 180

# Hangflug-Seminare

mit Marco



## Hangflug-Seminare 2026

**Dauer:** 4 Nachmittage ca. 13 bis 16 Uhr

**Ablauf:** Anreise bis Sonntagabend  
Seminar von Montag bis Donnerstag  
Der Freitag ist als Ersatztag geplant.

**Preis:** € 352 pro Teilnehmer \*

### Voraussetzung:

- Sicheres Landen eines Standard Flugmodells
- Eine international gültige Modellflugversicherung
- Hangflugkenntnisse sind nicht erforderlich

Für unerfahrene Piloten ist nach Rücksprache der Lehrer-Schüler-Betrieb am Hang möglich. Durchgeführt werden die Seminare von Fluglehrer Marco. Wetterbedingte Änderungen sind möglich.

\* Der Preis beinhaltet die Teilnahme am Seminar, sowie alle gesetzlichen Steuern und Abgaben. Der Aufenthalt im Hotel Glocknerhof ist nicht enthalten.

unser Tipp:  
**Glocknerhof's  
Sparwochen 7=6**  
bis 4. Juli und  
ab 5. September  
im Doppelzimmer  
Komfort, Superior  
und Deluxe

### PROGRAMM:

- Praktische Einführung ins Alpine Hangfliegen
- Richtiges Ausnützen von Thermik und Aufwind
- Starten und Landen am Hang
- Telemetrie am Hang (GPS, Vario, usw.)
- Wölbklappen richtig verwenden
- Einstellen der Krähenstellung (Butterfly)
- Überprüfen und Einfliegen Ihres Hangflugseglers
- Lehrer-Schülerbetrieb mit anspruchsvollen Hangflugmodellen

### TERMINE 2026

**Frühling:** 19. – 25. April 2026  
**Herbst:** 27. Sept. – 3. Okt. 2026

Weitere Termine & Änderungen finden Sie im Internet: [glocknerhof.at](http://glocknerhof.at)



# Modellbau- Seminare

## Bauen Sie Ihr eigenes Modellflugzeug!

In diesem Seminar wird das Bauen von Modellflugzeugen gelernt. Jeder Kursteilnehmer baut während der Woche sein eigenes Flugzeug. Die Modelle werden in Holzbauweise aufgebaut. Die Bausätze und die erforderlichen Materialien werden im Vorhinein vorbereitet. Teilnahmekosten und Materialkosten sind verpflichtend, die Kosten für Elektronik sind optional. Ziel des Seminars ist die Aneignung von theoretischen und praktischen Kenntnissen zum Fertigen und Reparieren von Modellflugzeugen. Je nach Baufortschritt können die Modelle mit dem Fluglehrer am letzten Tag eingeflogen werden.

### PROGRAMM:

- Theoretische & praktische Einführung
- Verwendung von Werkzeug und Materialien
- Verwendung unterschiedlicher Kleberarten
- Zusammenfügen der einzelnen Frästeile
- Bepflanzen der Flächen und des Rumpfes
- Umgang mit Folienbügelleisen
- Einbau der RC-Komponenten (optional)
- Ruderanlenkungen richtig einbauen

### TERMINE 2026

Frühling: 21. – 28. März 2026

Herbst: 10. – 17. Oktober 2026

Weitere Termine & Änderungen finden Sie im Internet: [glocknerhof.at](http://glocknerhof.at)



### Modellbau-Seminare 2026

**Dauer:** 5 Tage zu je ca. 5 Stunden  
9 bis 12 Uhr und 13 bis 15 Uhr

**Termin:** mind. 6 Nächte Aufenthalt,  
Verlängerung möglich

**Modell:** Trainer-Modell für 3S Akkus

**Ort:** Seminarraum Hotel Glocknerhof

**Teilnahme:** Mindestens 3 Teilnehmer

**Preis:** € 370 pro Person für die Teilnahme\*  
€ 190 Materialkosten  
ca. € 230 Elektronik (optional)

\* Der Preis beinhaltet die Teilnahme am Seminar, Benützung von Maschinen und Werkzeugen, sowie alle gesetzlichen Steuern und Abgaben. Die Kosten für das Material des Flugmodells und der Aufenthalt im Hotel Glocknerhof kommen hinzu. Die Kosten für die Elektronik sind optional.



# Seglerschlepp am Glocknerhof



- Treffen der Segler und Schleppmaschinen
- Zwangloses Fliegen & Fachsimpeln
- Nachmittags Kaffee & Kuchen am Flugplatz
- Hoteleigene Schleppmaschine
- Kostenloses Schleppen

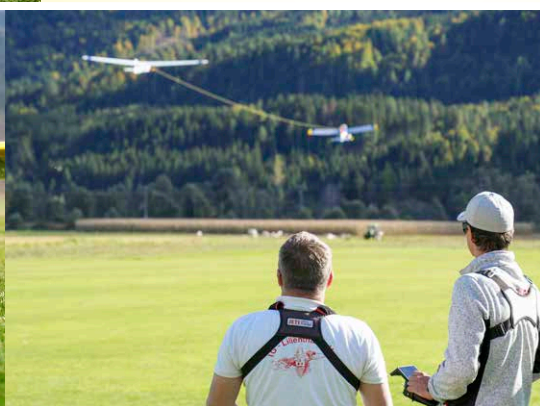


## TERMINE 2026

Frühling: 11. – 18. April 2026

Herbst: 5. – 9. Oktober 2026

Weitere Termine & Änderungen finden Sie im Internet: [glocknerhof.at](http://glocknerhof.at)



# 44. Modellflugwoche Glocknerhof



## Der Flieger-Treffpunkt 22. – 29. August 2026

- Begrüßung mit Sektempfang
- Motor- und Hangsegelbewerb
- Fliegerball mit Siegerehrung

**Samstag:** Anreise, Besichtigung Fluggelände & Kennenlernen der Piloten

**Sonntag:** Freies Fliegen und Ausgleich im Hotel

**Montag:** Begrüßung, Besprechung, Nenngeld € 25 pro Bewerb

**Dienstag:** Motorflugbewerb (Elektro/Verbrenner), Gokart fahren

**Mittwoch:** Hangsegelbewerb auf Rottenstein

**Donnerstag:** Freies Fliegen, Sport- und Wellnessprogramm, Grillabend

**Freitag:** Ausklang mit Tanzmusik und Siegerehrung

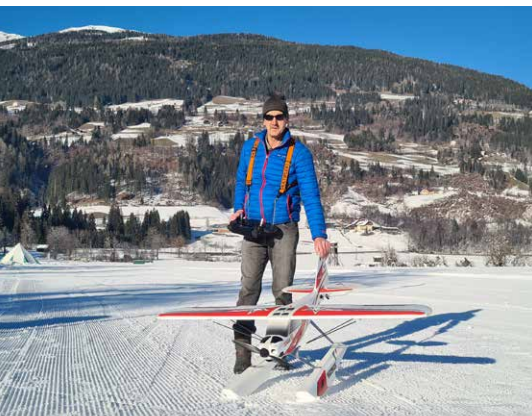


# Modellfliegen im Winter



**20. Dezember – März**

- Der Flugplatz ist entweder schneefrei, gewalzt oder gefräst.
- Typische Flugzeiten im Winter: ca. 11 bis 15 Uhr



# Urlaub im Glocknerhof

**Für die ganze Familie**

- Wellnessbereich & Hallenbad
- Freibad mit Wasserrutsche
- Sport & viele Freizeitaktivitäten
- Wanderungen in der Natur
- Ausflug zum Tierhof Ebnerbichl



# ZIMMERKATEGORIEN & PREISE 2026

IN EURO PRO PERSON UND NACHT MIT VERWÖHNPENSION, Details: [glocknerhof.at](http://glocknerhof.at)

BUCHEN:



KATEGORIE



**Doppelzimmer Komfort**  
im Gästehaus, ab 22 m<sup>2</sup>



20.12. bis 26.12.2025	26.12. bis 03.01.2026	03.01. bis 02.05.2026	02.05. bis 11.07.2026	11.07. bis 22.08.2026	22.08. bis 05.09.2026	05.09. bis 18.10.2026	19.12. bis 26.12.2026
144	160	134	144	164	144	134	154

Ruhig gelegen mit Dusche, WC, 40" TV, Telefon, Fliegengitter, Verdunkelungsvorhang, Kosmetikspiegel, Haartrockner, teilweise mit Balkon und Couch ausgestattet, Safe, Kühlschrank, Internet via WLAN und Kabel, für 1 bis 2 Personen (1 Zusatzbett möglich)



**Doppelzimmer Superior**  
im Gästehaus, ab 25 m<sup>2</sup>



150	166	140	150	170	150	140	160
-----	-----	-----	-----	-----	-----	-----	-----

Dusche, WC, 40" TV, Telefon, Fliegengitter, Verdunkelungsvorhang, Kosmetikspiegel, Haartrockner, teilweise mit Couch ausgestattet, Safe, Kühlschrank, Balkon, Internet via WLAN und Kabel, für 1 bis 2 Personen (2 Zusatzbetten möglich)



**Doppelzimmer Deluxe**  
im Haupthaus, ab 28 m<sup>2</sup>



160	176	150	160	180	160	150	170
-----	-----	-----	-----	-----	-----	-----	-----

Bad oder Dusche, WC, 40" TV, Telefon, Fliegengitter, Verdunkelungsvorhang, Kosmetikspiegel, Haartrockner, teilweise mit Couch ausgestattet, Safe, Süd- oder Westbalkon, Internet via WLAN und Kabel, für 1 bis 2 Personen (2 Zusatzbetten möglich)



**Studio Reißkofel**  
im Haupthaus, ca. 45 m<sup>2</sup>



180	196	170	180	200	180	170	190
-----	-----	-----	-----	-----	-----	-----	-----

Ein großes Schlafzimmer mit Wohnbereich, Fliegengitter, Jalousie, Bad und WC getrennt, 40" TV, Telefon, Vinylboden, Kosmetikspiegel, Haartrockner, Schlafcouch, Safe, Balkon nach Süden, Internet via WLAN und Kabel, für 1 bis 2 Personen (2 Zusatzbetten möglich)



**Biohaus 2**  
im Holzblockhaus, ca. 30 m<sup>2</sup>



180	196	170	180	200	180	170	190
-----	-----	-----	-----	-----	-----	-----	-----

Kleine Kochnische, Terrasse nach Osten, Fliegengitter, 40" TV, Badezimmer mit Whirlwanne, separates WC, WLAN, für 2 Personen. Biohaus 2 ist ein Teil vom Biohaus und ist ideal für 2 Ruhesuchende oder kann auch zusätzlich zum Biohaus 1 gebucht werden. Das Biohaus befindet sich ca. 200 m vom Hotel entfernt am Waldrand, direkt beim Tennisplatz.



**Panoramasuite  
Drautalblick**  
im Gästehaus, ca. 50 m<sup>2</sup>



200	216	180	200	220	200	180	210
-----	-----	-----	-----	-----	-----	-----	-----

Dusche und WC getrennt, 2 Schlafzimmer - davon ein größeres mit Wohnbereich und ein kleineres mit 2 Einzelbetten, 2 x 40" TV, Telefon, Fliegengitter, Verdunkelungsvorhang, Kosmetikspiegel, Haartrockner, Couch, Safe, Kühlschrank, großer Balkon nach Süden, Fenster nach Süden und Westen, Internet via WLAN und Kabel, für 2 bis 4 Personen (1 Zusatzbett möglich)

Unsere Preise verstehen sich pro Person und Nacht in Euro mit Verwöhn Pension. Frühstücksbuffet, Mittagessen, Kuchen am Nachmittag, ganztags Kaffee- und Teebar, 4-gängiges Abendessen inkl. Salatbuffet und Menüwahl, zahlreiche Sport- und Hoteleinrichtungen, Serviceleistungen, WLAN sowie alle Steuern und Abgaben wie Ortstaxe sind im Preis inbegriffen.

BUCHEN:



KATEGORIE

20.12. bis 26.12.2025	26.12. bis 03.01.2026	03.01. bis 02.05.2026	02.05. bis 11.07.2026	11.07. bis 22.08.2026	22.08. bis 05.09.2026	05.09. bis 18.10.2026	19.12. bis 26.12.2026
--------------------------	--------------------------	--------------------------	--------------------------	--------------------------	--------------------------	--------------------------	--------------------------



**Panoram suite Kreuzeck**  
im Haupthaus, 40 - 64 m<sup>2</sup>



200	216	180	200	220	200	180	210
-----	-----	-----	-----	-----	-----	-----	-----

Bad und WC getrennt, 2 Schlafzimmer – davon ein größeres mit Wohnbereich und ein kleineres mit 1 oder 2 Betten, Radio, 2 x 40" TV, Telefon, Fliegengitter, Safe, Kosmetikspiegel, Haartrockner, Schlafcouch, Vinylboden, Balkon nach Süden, Internet via WLAN und Kabel, für 2 bis 4 Personen (2 Zusatzbetten möglich)



**Panoram suite Spitzkofel**  
im Haupthaus, ca. 40 m<sup>2</sup>



200	216	180	200	220	200	180	210
-----	-----	-----	-----	-----	-----	-----	-----

Dusche, WC, Schlafzimmer, Wohnzimmer mit Vinylboden, Schlafcouch, 2 x 40" TV, Telefon, Fliegengitter, Verdunkelungsvorhang, Kosmetikspiegel, Haartrockner, Safe, großer Balkon nach Süden, Internetzugang via WLAN und Kabel, für 2 Personen (2 Zusatzbetten möglich)



**Biohaus 1**  
im Holzblockhaus, ca. 130 m<sup>2</sup>



220	236	200	220	240	220	200	230
-----	-----	-----	-----	-----	-----	-----	-----

**Parterre:**  
Küche, Kaminwohnraum, Fliegengitter, Fernsehcke mit 46" TV, Terrasse, Garderobe, Waschtrockner, WC, WLAN

**1. Stock:**  
2 Schlafzimmer mit Doppelbett, Fliegengitter, Safe und 40" TV, Südostbalkon, Dusche und WC, Galerie zum Schlafen, Badzimmer mit Whirlwanne, Bidet, separates WC

Bei einer Belegung mit 2 bis 4 erwachsenen Personen wird pro Person der Grundpreis verrechnet. Jede weitere Person wird nach den Kinderpreisen von DZ Deluxe berechnet. Für 3 bis 8 Personen geeignet. Zusammen mit Biohaus 2 für bis zu 10 Personen geeignet.

Bei Einzelbelegung wird ein Aufpreis von € 15 bis € 40 verrechnet. Bei Zimmer mit Frühstück werden € 10 abgezogen. Der All-Inklusive-Aufschlag ist € 13 (buchbar für Aufenthalte von 03.01. bis 18.10. ab 3 Übernachtungen und beinhaltet Getränke und Speiseeis laut All-Inklusive-Arrangement-Karte im Restaurant von 10 bis 22 Uhr). Für Buchungen über den 31.12. beträgt die Mindestaufenthaltdauer 6 Nächte. Zimmerrechnungen können bei Anreise mit Bargeld abzüglich 2 % Skonto bezahlt werden. Bei späterer Zahlung, Überweisung oder Bezahlung mit Bankomat-, EC- und Kreditkarten entfällt der Skontoabzug.

**Kinderpreise:**  
Doppelzimmer bei 2 Vollzahlern für das 3. und 4. Bett im gemeinsamen Zimmer  
  
0 - 8 Jahre frei  
9 - 13 Jahre 50 % von Preis pro Person  
ab 14 Jahre 75 % von Preis pro Person

**Kinderpreise:** Studio, Suite, Biohaus oder bei Einzelbelegung für das 3. und 4. Bett im gemeinsamen Zimmer oder das 2. Bett bei Einzelbelegung bis 13 Jahre  
  
0 - 5 Jahre frei  
6 - 13 Jahre 50 % von DZ Deluxe  
ab 14 Jahre 75 % von DZ Deluxe

**Glocknerhof's Sparwochen 7 = 6**  
bei den Kategorien Deluxe, Superior und Komfort  
**20.12.25 – 28.12.25      03.01.26 – 04.07.26**  
**05.09.26 – 18.10.26      19.12.26 – 27.12.26**  
*Der Bonus gilt nur, wenn mindestens 7 Nächte in einen der Zeiträume fallen. Bei saisonbedingten Preissprüngen wird die günstigere Nacht nicht verrechnet.*

**Glocknerhof Events 2026**



Weihnachten und Silvester	20.12. bis	06.01.	Osterferien	28.03. bis	12.04.
Mallnitzer Bergadvent	19.12. bis	21.12.	Mercedes Cabriotreffen	30.04. bis	03.05.
Modellfliegen im Winter S. 17	03.01. bis	21.03.	Modellflugwoche S. 16	22.08. bis	29.08.
Eislaufbewerbe am Weißensee	17.01. bis	31.01.	Astronomie- & Teleskoptreffen	18.09. bis	28.09.
Modellbau-Seminar S. 14	21.03. bis	28.03.	Hangflug-Seminar Herbst S. 13	27.09. bis	03.10.
Kunstflugtraining mit Gernot S. 11	05.04. bis	11.04.	Kunstflugtraining mit Gernot S. 11	27.09. bis	03.10.
Hangflug-Seminar Frühling S. 13	19.04. bis	25.04.	Seglerschlepp-Tage Herbst S. 15	05.10. bis	09.10.
Seglerschlepp-Woche Frühling S. 15	11.04. bis	18.04.	Modellbau-Seminar Herbst S. 14	10.10. bis	17.10.

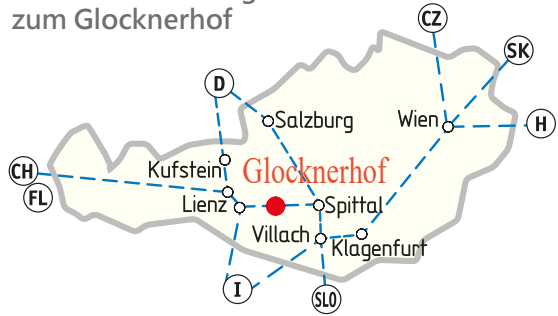


Willkommen im  
GLOCKNERHOF




**GRATIS GESCHENK & BESTPREIS-GARANTIE  
BEI ONLINE BUCHUNG AUF WWW.GLOCKNERHOF.AT**


Der schnellste Weg  
zum Glocknerhof



  
**Glocknerhof** ★★★★★  
FERIENHOTEL  
glocknerhof.at

**You Tube**  
youtube.com/glocknerhof

 glocknerhof  
modelflying

 hotel.glocknerhof

Hotel Glocknerhof, Familie Seywald 17-Kräuterweg 43 • 9771 Berg im Drautal • Kärnten  
AUSTRIA • T +43 4712 721 0 • hotel@glocknerhof.at • glocknerhof.at

**BERG**  
im Drautal

**KÄRNTEN**  
Nationalpark-Region  
Hohe Tauern